

Назначение

Соединение между собой труб, сантехники, запорной арматуры. Является фитингом универсальным, равнопроходным, предназначен для соединения элементов трубопровода с одним диаметром.

Описание и технические характеристики*

Стандарт: ISO

Конструкция: труба электросварная

Тип соединения: муфтовый (BSPP)

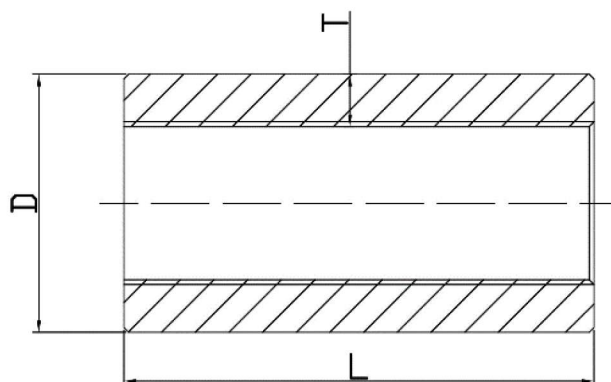
Размеры: от 1/4" до 4"

Максимальное давление: 20 атм. (150LBS)

Рабочая температура: от -50° до +280°С

Схема и спецификация

Размер	Dn/Ду	Схема и спецификация		
		D	T	L
1/4"	8	17	2.5	25
3/8"	10	21	3	26
1/2"	15	25	3	34
3/4"	20	32	4	36
1"	25	38	4	43
1 1/4"	32	48	5	48
1 1/2"	40	54	5	48
2"	50	66	5	56
2 1/2"	65	82	5	65
3"	80	95	5	71
4"	100	121	6	83



Погрешность: ±0.5mm(1/8"~2"); ±1.0mm(2-1/2"~4")

ИЗОБРАЖЕНИЕ:



*Возможно внесение конструктивных изменений производителем.